

Bâtiment et Travaux Publics en Haute-Normandie

1 323 salariés
8,8 % de moins de 25 ans
40,5 ans d'âge moyen

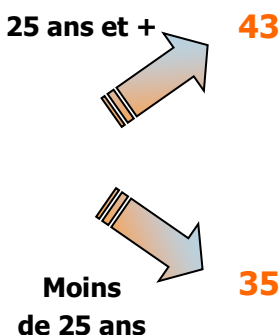
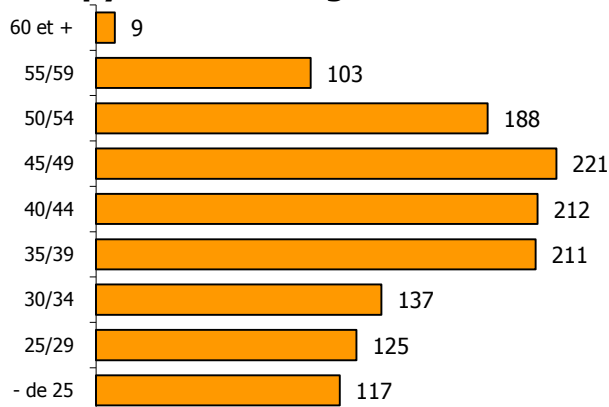
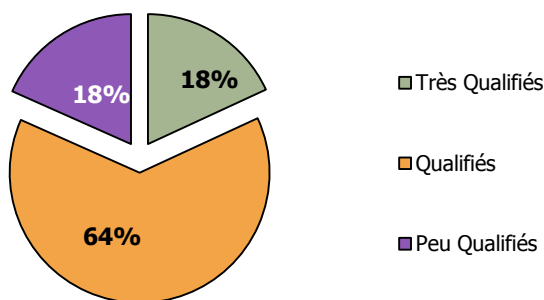
Le Conducteur (ou la conductrice) d'engins

Aux commandes d'un boteur, d'une pelle mécanique ou d'une chargeuse, effectue sur les chantiers tous les travaux de creusement, de déblaiement, de nivellement ou de terrassement.

Le conducteur peut acheminer son engin sur le chantier, à l'aide d'un véhicule porteur.

L'emploi salarié aujourd'hui : 1 323 Conducteurs d'engins
396 dans les entreprises du bâtiment
927 dans les entreprises de Travaux Publics

78
Nouveaux Entrants

**La pyramide des âges en 2007****Les qualifications en 2007**

Le besoin annuel de renouvellement : 44 jeunes qualifiés (2)

Dans un contexte de croissance (1) faible et non assurée, les entreprises souhaitent renforcer :

- à 16 % la part des jeunes (+7 %)
- à 91 % les jeunes qualifiés (+10 %) (2) dans leurs effectifs à l'horizon 2012.

Le besoin annuel de renouvellement à l'horizon 2012

en JEUNES 48

Dont jeunes QUALIFIES (2) 44

(1) Scénario établi après enquête auprès d'un échantillon d'entreprises BTP de Haute-Normandie début 2009

(2) qualifiés et très qualifiés

Bâtiment et Travaux Publics en Haute-Normandie

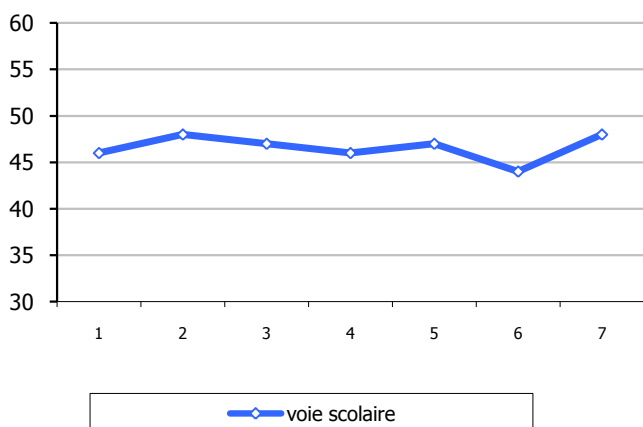
La formation aujourd'hui :

78 jeunes en formation

Les formations initiales en Haute-Normandie en 2008/2009

(totalité des effectifs en formation)

CAP « Conducteur engins TP & carrières» **48**



2008

Taux de réussite

CAP **100,0 %**

Les autres formations des jeunes en Haute Normandie

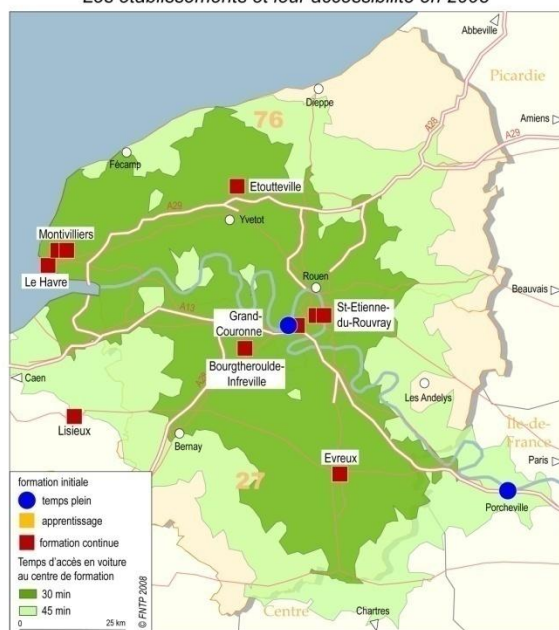
2008

Contrats de professionnalisation **30**

Demandeurs d'emploi **0**

Source AFPA

Conducteurs d'engins
 Les établissements et leur accessibilité en 2008



Les jeunes sortants de formation :

10 diplômés

Jeunes sortants actuellement de formation vers le marché du travail

Non diplômés

Diplômés

Ensemble

1

10

11

Une relation « emploi formation » à développer

Un besoin de 44 jeunes qualifiés pour un maximum possible de 10 jeunes diplômés.

Un métier apparemment déficitaire en jeunes qualifiés nécessitant, au vu des investissements engendrés, une réflexion approfondie sur les orientations à prendre.

Besoin Couvert à 23 %