

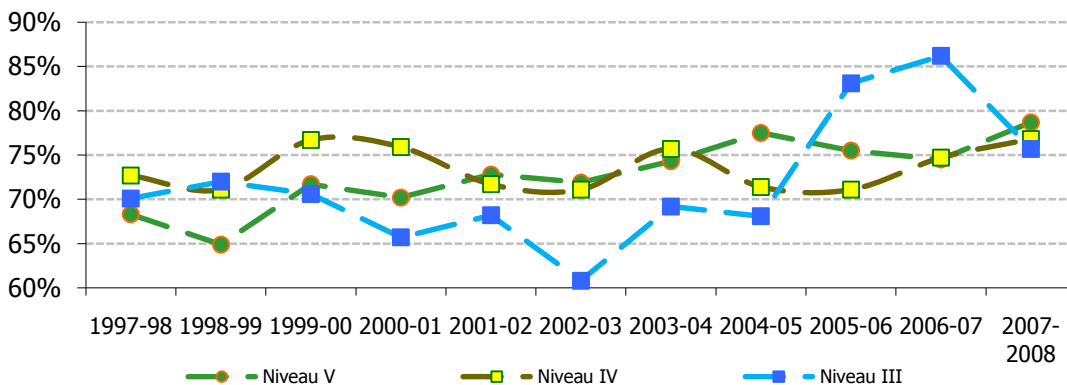
Bâtiment et Travaux Publics en Haute-Normandie

78,1 % en 2007-2008France : **76,7 %**

Taux de réussite aux examens

dans les lycées et CFA, préparant un diplôme du BTP (CAP, BEP, MC, BP, Bac Pro, BTS) par la voie scolaire ou l'apprentissage

Source : Rectorat, CCCA-BTP



Groupes spécialités (Taux de réussite %)	Niv. V			Niv. IV			Niv. III	Total	Evol. 2008 /2007
	CAP	BEP	MC	BP	Bac Pro	BTN	BTS		
Maçonnerie & Connexes	86,5	61,7		72,7	71,4			81,3	→
Carrelage	93,5			100,0				93,9	→
Menuiserie	84,8	78,5		87,8	94,4	87,5		83,3	→
Charpente	92,0	63,6		14,3	87,5			85,5	→
Couverture	72,8		72,2	100,0			55,6	74,3	→
Plomberie	79,5			76,9				79,3	→
Chauffage	87,7	62,8	92,3	52,9	72,0	72,2	69,6	72,8	→
Peinture	85,7	60,0	81,8	69,0	70,0			79,7	→
Plâtrerie	85,7	25,0	95,2					84,9	→
Métallerie	81,0	60,0		36,4	100,0			75,6	→
Électricité	58,2	75,1		88,9	78,7	77,2	72,4	74,0	→
Conduite d'engins	100,0							100,0	→
Mécanique d'engins		75,0			85,7			77,4	→
Canalisateur	85,7							85,7	→
Constructeur Ouvrages d'Art		76,9						76,9	→
Encadrement de chantier					72,2	79,6	65,8	75,3	→
Études et Topographie		71,0			66,7		95,1	76,0	→
Toutes spécialités	82,6	71,7	82,7	74,7	77,2	78,1	75,7	78,1	→

Nouvelle progression des résultats aux examens (78%)

A noter que dans le même temps, les résultats du niveau III (76%) se retrouvent au niveau de ceux du niveau IV (77%), Le taux de réussite du niveau V est maintenant le plus élevé (78%).

Depuis 2003 les résultats pour les différents niveaux se maintiennent régulièrement au-dessus de 75%.